

Oblewanie zdjęć tekstem:

Uwagi: Poniższe zadanie jest opracowane w celu przepisania zdań do programu notatnik jako kodu html 4.01. Proszę o nie przepisywanie tekstu koloru czerwonego.

1) Zdjęcie wyrównane do lewej:

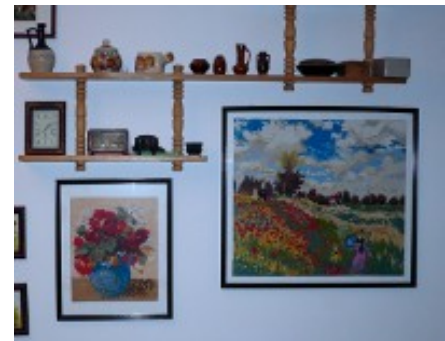


Do dworku powraca po 10 latach nauki młody panicz – Tadeusz Soplica. Ze wzruszeniem przebiega wszystkie pomieszczenia, wspominając, jak wyglądały w czasach jego dzieciństwa. Gdy dociera do pokoju, w którym mieszkał, ze zdziwieniem spostrzega, że naleć on musi do jakiejś młodej panienki. Zastanawiając się, kto też może tu mieszkać, podchodzi do okna i spostrzega nieznane sobie dziewczę, które w rannej białej halce stoi pośród ogrodu. Nagle dostrzegłszy kogoś, kogo zapewne wypatrywała, szybko

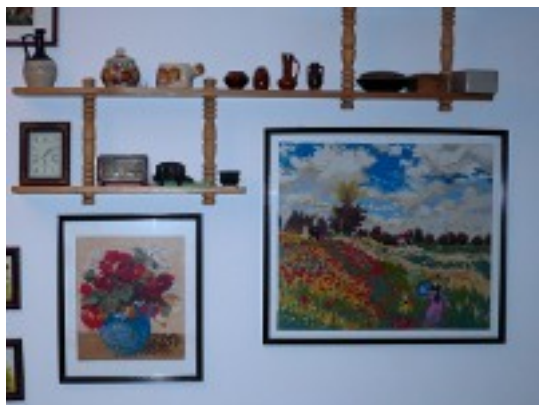
wbiegła do pokoju. Gdy dostrzegła młodzieńca niezmiernie przestraszona i zmieszana szybko umknęła, nie zważając na jego zmieszanie i przeprosiny.

2) Zdjęcie wyrównane do prawej:

Do dworku powraca po 10 latach nauki młody panicz – Tadeusz Soplica. Ze wzruszeniem przebiega wszystkie pomieszczenia, wspominając, jak wyglądały w czasach jego dzieciństwa. Gdy dociera do pokoju, w którym mieszkał, ze zdziwieniem spostrzega, że naleć on musi do jakiejś młodej panienki. Zastanawiając się, kto też może tu mieszkać, podchodzi do okna i spostrzega nieznane sobie dziewczę, które w rannej białej halce stoi pośród ogrodu. Nagle dostrzegłszy kogoś, kogo zapewne wypatrywała, szybko wbiegła do pokoju. Gdy dostrzegła młodzieńca niezmiernie przestraszona i zmieszana szybko umknęła, nie zważając na jego zmieszanie i przeprosiny.



3) Zdjęcie nie oblewane tekstem:



Do dworku powraca po 10 latach nauki młody panicz – Tadeusz Soplica. Ze wzruszeniem przebiega wszystkie pomieszczenia, wspominając, jak wyglądały w czasach jego dzieciństwa. Gdy dociera do pokoju, w którym mieszkał, ze zdziwieniem spostrzega, że naleć on musi do jakiejś młodej panienki. Zastanawiając się, kto też może tu mieszkać, podchodzi do okna i spostrzega nieznaną sobie dziewczę, które w rannej białej halce stoi pośród ogrodu. Nagle dostrzegłszy kogoś, kogo zapewne wypatrywała, szybko wbiegła do pokoju. Gdy dostrzegła młodzieńca niezmiernie przestraszona i zmieszana szybko umknęła, nie zważając na jego zmieszanie i przeprosiny.